

ЗДАКИБ 3

ГОСУДАРСТВЕННЫЙ КОМИТЕТ ПО ИМУЩЕСТВУ РЕСПУБЛИКИ БЕЛАРУСЬ

ТЕХНИЧЕСКИЙ ПАСПОРТ

на здание

Мозырский филиал Республиканского унитарного предприятия "Гомельское агентство по государственной регистрации и земельному кадастру"

(наименование организации по государственной регистрации недвижимого имущества, прав на него и сделок с ним)

Наименование: Здание ремонтно-строительного участка (PCY)

Назначение: 2 26 05 - Здание специализированное внутреннего водного транспорта

Инвентарный номер: 330/С-4569

Адрес: 247775, Республика Беларусь, Гомельская обл., Мозырский р-н, г. Мозырь, ул. Портовая, 1Б

Составлен по состоянию на: 24.09.2006

Составил 19.02.2020 (дата) [подпись] Е.А. Щербин (инициалы, фамилия)

Проверил 21.02.2020 (дата) [подпись] И.Н. Стельмах (инициалы, фамилия)

Уполномоченное должностное лицо 21.02.2020 (дата) [подпись] М.В. Можайская (инициалы, фамилия)



Отметки

## 1. Общие сведения о здании

|  |                             |
|--|-----------------------------|
| 1. Кадастровый номер земельного участка  | 323550100010000786 (0.3401) |
| 2. Литер   | A1-2                        |
| 3. Количество надземных этажей, шт.  | 2                           |
| 4. Количество подземных этажей, шт.  | 0                           |
| 5. Год постройки (дата приемки в эксплуатацию)   | 1989                        |
| 6. Год реконструкции   | -                           |
| 7. Физический износ, %   | -                           |
| 8. Объем здания, куб.м   | 1577                        |
| 9. Наружная площадь (площадь застройки), кв.м.   | 446 (300)                   |
| 10. Общая площадь здания, кв.м   | 356.4                       |
| 11. Нормируемая площадь здания, кв.м   | 301.1                       |
| 12. Количество нежилых изолированных помещений, шт.                                      | -                           |
| 13. Общая площадь нежилых изолированных помещений, кв.м                                  | -                           |
| 14. Нормируемая площадь нежилых изолированных помещений, кв.м                            | -                           |
| 15. Количество жилых изолированных помещений (квартир), шт.                              | -                           |
| 16. Жилая площадь жилого дома (общежития, жилого здания специального назначения), кв.м   | -                           |
| 17. Общая площадь жилых помещений (квартир) жилого дома, кв.м                            | -                           |
| 18. Общая площадь квартир по СНБ, кв.м   | -                           |
| 19. Общая площадь жилых помещений общежития, жилого здания специального назначения, кв.м | -                           |
| 20. Общая площадь помещений общежития, жилого здания специального назначения, кв.м       | -                           |
| 21. Площадь балконов, лоджий, террас и т.п. без учета коэффициентов, кв.м                | -                           |
| 22. Площадь балконов, лоджий, террас и т.п. жилых помещений с учетом коэффициентов, кв.м | -                           |
| 23. Количество машино-мест, шт.  | -                           |
| 24. Площадь машино-мест, кв.м  | -                           |
| 25. Вид конструкции здания   | Бескаркасная                |
| 26. Материал наружных стен   | Кирпич                      |

## 2. Сведения о стоимости

| Вид стоимости | Дата определения (год уровня цен)     | Стоимость, руб. | Документ о стоимости  |
|---------------|---------------------------------------|-----------------|---|
| 1             | 2                                     | 3               | 4   |
| Нет сведений  | 01.01.2020 (уровень цен Нет сведений) | 48692.31        | справка Филиал РГУП «Белорусское речное пароходство» Речной порт Мозырь от 13.02.2020 № б/н |

## 3. Распределение помещений и их площадей

## 3.1. По жилым помещениям

| Наименование   | Распределение квартир по числу комнат |               |               |                  |               |                   |       |   |                              |                      | Жилые помещения в жилых зданиях специального назначения | Жилые помещения в общежитиях | Иные жилые помещения | Всего |
|--|---------------------------------------|---------------|---------------|------------------|---------------|-------------------|-------|---|------------------------------|----------------------|---|------------------------------|----------------------|-------|
|  | однокомнатные                         | двухкомнатные | трехкомнатные | четырёхкомнатные | пятикомнатные | более пяти комнат | итого | Жилые помещения в жилых зданиях специального назначения |                              |                      |   |                              |                      |       |
|  |                                       |               |               |                  |               |                   |       | Жилые помещения в жилых зданиях специального назначения | Жилые помещения в общежитиях | Иные жилые помещения |   |                              |                      |       |
| 1  | 2                                     | 3             | 4             | 5                | 6             | 7                 | 8     | 9   | 10                           | 11                   | 12  |                              |                      |       |
| Количество жилых помещений (квартир), шт.  | -                                     | -             | -             | -                | -             | -                 | -     | -   | -                            | -                    | -   | -                            | -                    | -     |
| Количество жилых комнат, шт.   | -                                     | -             | -             | -                | -             | -                 | -     | -   | -                            | -                    | -   | -                            | -                    | -     |
| Жилая площадь, кв. м   | -                                     | -             | -             | -                | -             | -                 | -     | -   | -                            | -                    | -   | -                            | -                    | -     |
| Общая площадь жилых помещений (квартир) жилого дома, кв. м                             | -                                     | -             | -             | -                | -             | -                 | -     | -   | -                            | -                    | -   | -                            | -                    | -     |
| Общая площадь жилых помещений общежития (жилого здания специального назначения), кв. м | -                                     | -             | -             | -                | -             | -                 | -     | -   | -                            | -                    | -   | -                            | -                    | -     |
| Общая площадь квартир по СНБ, кв. м  | -                                     | -             | -             | -                | -             | -                 | -     | -   | -                            | -                    | -   | -                            | -                    | -     |
| Общая площадь здания, кв. м  | -                                     | -             | -             | -                | -             | -                 | -     | -   | -                            | -                    | -   | -                            | -                    | -     |

## 3.2. По нежилым помещениям

| Назначение                 | склад. | сан-быт. | трансп. | всп. нежил. | Всего |
|----------------------------|--------|----------|---------|-------------|-------|
|                            |        |          |         |             |       |
| 1                          | 2      | 3        | 4       | 5           | 6     |
| Нормируемая площадь, кв. м | 95.5   | 159.4    | 46.2    |             | 301.1 |
| Общая площадь, кв. м       | 95.5   | 159.4    | 46.2    | 55.3        | 356.4 |

## 3.3. Благоустройство жилых помещений

| Наименование показателя                                 | Отопление |   |   |   | Водопровод | Канализация           |         | Горячее водоснабжение | Ванны (души) | Газ (газоснабжение) | Напольные электроплиты (варочные панели) |
|---|-----------|---|---|---|------------|-----------------------|---------|-----------------------|--------------|---------------------|--|
|   | печное    | Центральное                               |   | от ГЭЦ или групповой (районной) котельной |            | центральная (уличная) | местная |                       |              |                     |  |
|   |           | от ГЭЦ или групповой (районной) котельной | от индивидуальных отопительных устройств на _____ |   |            |                       |         |                       |              |                     |  |
| 1   | 2         | 3   | 4   | 5   | 6          | 7                     | 8       | 9                     | 10           | 11                  |  |
| Количество изолированных жилых помещений (квартир), шт. | -         | -   | -   | -   | -          | -                     | -       | -                     | -            | -                   | -  |
| Общая площадь жилых помещений, кв. м                    | -         | -   | -   | -   | -          | -                     | -       | -                     | -            | -                   | -  |

## 4. Техническое описание

## 4.1 Техническое описание здания

| № п/п  | Наименование конструктивных элементов и инженерных систем | Описание конструктивных элементов и инженерных систем                    |
|--------|---|--|
| 1      | 2   | 3  |
| 1      | Фундамент   | Бетон  |
| 2      | Наружные стены  | Кирпичи  |
| 3      | Внутренние стены  | Кирпичи  |
| 4      | Перегородки   | Кирпичи  |
| 5      | Перекрытия  | Плита железобетонная   |
| 6      | Крыша (кровля)  | Рулонные кровельные материалы  |
| 7      | Полы  | Доска<br>Наличие теплых полов: Нет                                       |
| 8      | Окна  | Деревянные изделия   |
| 9      | Двери, ворота   | Деревянные изделия   |
| 10     | Отделочные работы:  | -  |
| 10.1   | наружная отделка стен                                     | Нет  |
| 10.2   | внутренняя отделка  | Оштукатурено   |
| 11     | Инженерные системы:                                       | -  |
| 11.1   | отопление   | Нет сведений   |
| 11.2   | водопровод и канализация:                                 | -  |
| 11.2.1 | холодное водоснабжение                                    | Централизованная система   |
| 11.2.2 | канализация   | Централизованная система   |
| 11.2.3 | горячее водоснабжение                                     | Нет сведений   |
| 11.2.4 | ванны, душ  | Нет сведений   |
| 11.3   | система электрооборудования:                              | -  |
| 11.3.1 | электроснабжение  | Централизованная система   |
| 11.3.2 | подключение электроплит                                   | Нет сведений   |
| 11.4   | газоснабжение   | Нет сведений   |
| 11.5   | вентиляция  | Вентиляция с естественным побуждением                                    |
| 11.6   | мусоропровод  | Нет сведений   |
| 11.7   | лифты   | Нет сведений   |
| 11.8   | иные  | Телефонизация (телефонная сеть), Радиофикация (радиотрансляционная сеть) |
| 12     | Прочие  | Нет сведений   |





# План расположения объекта недвижимого имущества



Условные обозначения:

□ Здания и сооружения

Мозырский филиал РУП "Гомельское агентство по государственной регистрации и земельному кадастру"

Здание ремонтно-строительного участка (РСУ)

247775 Республика Беларусь, Гомельская обл.,  
Мозырский р-н, г. Мозырь, ул. Портовая, 1Б

Система координат: 1963г

Составлен по состоянию на: 25.09.2006г.

| Масштаб   | Лист - 1          | Листов - 1      | Стр. - 6    |
|-----------|-------------------|-----------------|-------------|
| 1:500     | Инициалы, Фамилия | Подпись         | Дата        |
| Составил  | Е.А.Щербин        | <i>Щербин</i>   | 25.09.2006г |
| Изготовил | Е.А.Щербин        | <i>Щербин</i>   | 19.02.2020г |
| Проверил  | И.Н.Стельмах      | <i>Стельмах</i> | 21.02.2020г |

ДЗЯРЖАУНЫ КАМІТЭТ  
ПА МАЁМАСЦІ  
РЭСПУБЛІКІ БЕЛАРУСЬ  
РЭСПУБЛІКАНСКАЕ ЎНІТАРНАЕ  
ПРАДПРЫЕМСТВА  
"ГОМЕЛЬСКАЕ АГЕНЦТВА ПА  
ДЗЯРЖАЎНАЙ РЭГІСТРАЦЫІ  
І ЗЯМЕЛЬНАМУ КАДАСТРУ"

МАЗЫРСКІ ФІЛІЯЛ  
247760, г.Мазырь, вул.Савецкая, 198  
Тел.2-25-52, факс 2-13-43

т/с 3012903760022 у аддз.№320 г.Мозырь ГФ по  
Гомельской вобласці ААТ «Белінвестбанк»  
БИК 151501768

ГОСУДАРСТВЕННЫЙ КОМИТЕТ  
ПО ИМУЩЕСТВУ  
РЕСПУБЛИКИ БЕЛАРУСЬ  
РЕСПУБЛИКАНСКОЕ УНИТАРНОЕ  
ПРЕДПРИЯТИЕ  
"ГОМЕЛЬСКОЕ АГЕНТСТВО ПО  
ГОСУДАРСТВЕННОЙ РЕГИСТРАЦИИ  
И ЗЕМЕЛЬНОМУ КАДАСТРУ"

МОЗЫРСКИЙ ФИЛИАЛ  
247760, г.Мозырь, ул.Советская, 198  
Тел.2-25-52, факс 2-13-43

т/с 3012903760022 в отд.№320 г.Мозырь ГФ по  
Гомельской области ОАО «Белінвестбанк»  
БИК 151501768

РЕГИСТРАТОР

Козлова Наталья Акимовна

тел.(02351)2-54-14

Исходящий № 409-09/326 от 06 " 08 " 2009 г.

Республиканское транспортное унитарное предприятие  
"Белорусское речное пароходство", Гомельская обл., г. Гомель,  
ул.  
Пушкина, д. 11

### УВЕДОМЛЕНИЕ

о внесении исправлений в документы единого государственного регистра недвижимого имущества,  
прав на него и сделок с ним

Выдано: Республиканскому транспортному унитарному предприятию "Белорусское речное пароходство", в том, что по заявлению от 04.08.2009 № 49169/09:409 внесены исправления в документы единого государственного регистра недвижимого имущества, прав на него и сделок с ним следующего содержания: изменен адрес капитального строения с инвентарным номером 330/С-4569, расположенного по адресу: Гомельская обл., Мозырский р-н, г.Мозырь, ул.Портовая, д.21, на адрес: Гомельская обл., Мозырский р-н, г.Мозырь, ул.Портовая, д.23 на основании справки о присвоении адреса, выданной Мозырским филиалом РУП "Гомельское агентство по государственной регистрации и земельному кадастру" №01-13/977 от 24.06.2009 и технического паспорта на нежилое здание(сооружение) Б\Н от 16.07.2009 г.

Регистратор



Козлова Н.А.

РЕСПУБЛИКА БЕЛАРУСЬ

ЕДИНЫЙ ГОСУДАРСТВЕННЫЙ РЕГИСТР  
НЕДВИЖИМОГО ИМУЩЕСТВА, ПРАВ НА НЕГО И СДЕЛОК С НИМ

Государственный комитет по имуществу Республики Беларусь

Республиканское унитарное предприятие "Гомельское агентство по  
государственной регистрации и земельному кадастру"

Мозырский филиал

СВИДЕТЕЛЬСТВО (УДОСТОВЕРЕНИЕ) № 330/409-363

По заявлению № 1929/07:409 от 8 февраля 2007 года

в отношении капитального строения с инвентарным номером 330/С-4569, расположенного по  
адресу: Гомельская обл., г. Мозырь, ул. Портовая, д. 21, площадь - 327.0 кв.м., назначение - здание  
ремонтно-строительного участка (рсу)

произведена государственная регистрация:

1. создания эксплуатируемого капитального строения
2. возникновения права собственности на капитальное строение (правообладатель: Республика Беларусь)
3. возникновения права хозяйственного ведения на капитальное строение (правообладатель: Республиканское транспортное унитарное предприятие "Белорусское речное пароходство")

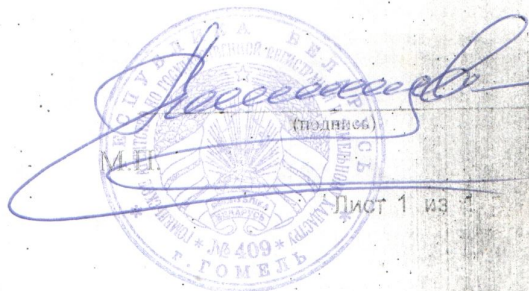
Приложения:

нет

Примечания: свидетельство выдано РТУП "Белорусское речное пароходство" через  
представителя - Быкову Ольгу Павловну, действующую по доверенности

Свидетельство составлено 16 марта 2007 г.

Регистратор Козлова Наталья Акимовна 409



ДЗЯРЖАУНЫ КАМІТЭТ  
ПА МАЇМАСЦІ  
РЭСПУБЛІКІ БЕЛАРУСЬ  
РАСПУБЛІКАНСКАЕ УНІТАРНАЕ  
ПРАДПРЫЕМСТВА  
"ГОМЕЛЬСКАЕ АГЕНЦТВА ПА  
ДЗЯРЖАЎНАЙ РЭГІСТРАЦЫ  
І ЗЯМЕЛЬНАМУ КАДАСТРУ"  
МАЗЫРСКІ ФІЛІЯЛ  
247772, г. Мазырь, ул. Ветровак, 21Д  
тэх. 0236 25 62 52  
moz-registr@gka.by  
р/р ВУ43ВЛВВ30120401068273001001  
у ЦБП №306 ААТ «Белінвестбанк» г. Мазырь  
БІК ВЛВВВУ2Х

ГОСУДАРСТВЕННЫЙ КОМИТЕТ  
ПО ИМУЩЕСТВУ  
РЕСПУБЛИКИ БЕЛАРУСЬ  
РЕСПУБЛИКАНСКОЕ УНИТАРНОЕ  
ПРЕДПРИЯТИЕ  
"ГОМЕЛЬСКОЕ АГЕНТСТВО ПО  
ГОСУДАРСТВЕННОЙ РЕГИСТРАЦИИ  
И ЗЕМЕЛЬНОМУ КАДАСТРУ"  
МОЗЫРСКИЙ ФИЛИАЛ  
247772, г. Мозырь, ул. Ветровак, 21Д  
тел. 0236 25 62 52  
moz-registr@gka.by  
р/с ВУ43ВЛВВ30120401068273001001  
в ЦБУ №306 ОАО «Белінвестбанк» г. Мозырь  
БИК ВЛВВВУ2Х

Регистратор *Крикунова Светлана Владимировна*

Исходящий № *РН-20/160* от "*23*" "*04*" 20*20* г.

Республиканское транспортное унитарное предприятие "Белорусское речное пароходство", Гомельская обл., Мозырский р-н, г. Мозырь, ул. Советская, 27А

### УВЕДОМЛЕНИЕ

о внесении исправлений в документы единого государственного регистра недвижимого имущества, прав на него и сделок с ним

Выдано: Республиканское транспортное унитарное предприятие "Белорусское речное пароходство", в том, что по заявлению от 21.04.2020 № 17444/20:871 внесены исправления в документы единого государственного регистра недвижимого имущества, прав на него и сделок с ним следующего содержания: внесены исправления в отношении адреса земельного участка с кадастровым номером 323550100010000786, с адреса: «Гомельская обл., Мозырский р-н, г. Мозырь, ул. Портовая» исправлено на адрес «Гомельская обл., Мозырский р-н, г. Мозырь, ул. Портовая, 1Б», на основании: справки Мозырского филиала РУП "Гомельское агентство по государственной регистрации и земельному кадастру" от 19.02.2020 №274775 о присвоении адреса.

Регистратор

23 мая 2020 г.

*Крикунова С.В.*



ДЗЯРЖАУНЫ КАМП'ЭТ  
ПА МАЁМАСЦІ  
РЭСПУБЛІКІ БЕЛАРУСЬ  
РЭСПУБЛІКАНСКАЕ УНІТАРНАЕ  
ПРАДПРЫЕМСТВА  
"ГОМЕЛЬСКАЕ АГЕНЦТВА ПА  
ДЗЯРЖАУНАЙ РЭГІСТРАЦЫІ  
І ЗЯМЕЛЬНАМУ КАДАСТРУ"  
МАЗЫРСКІ ФІЛІАЛ  
247772, г. Мазыр, ул. Вятрова, 21Д  
тэа. 0236 25 62 52  
moz-registr@gka.by  
р/р ВУ43ВЛВВ30120401068273001001  
у ЦБУ №306 ААТ «Белінвестбанк» г. Мазыр  
БІК ВЛВВВУ2Х

ГОСУДАРСТВЕННЫЙ КОМИТЕТ  
ПО ИМУЩЕСТВУ  
РЕСПУБЛИКИ БЕЛАРУСЬ  
РЕСПУБЛИКАНСКОЕ УНИТАРНОЕ  
ПРЕДПРИЯТИЕ  
"ГОМЕЛЬСКОЕ АГЕНТСТВО ПО  
ГОСУДАРСТВЕННОЙ РЕГИСТРАЦИИ  
И ЗЕМЕЛЬНОМУ КАДАСТРУ"  
МОЗЫРСКИЙ ФИЛИАЛ  
247772, г. Мозырь, ул. Вятрова, 21Д  
тел. 0236 25 62 52  
moz-registr@gka.by  
р/с ВУ43ВЛВВ30120401068273001001  
в ЦБУ №306 ОАО «Белинвестбанк» г. Мозырь  
БИК ВЛВВВУ2Х

Регистратор *Крикунова Светлана Владимировна*

Исходящий № *8420* от "*23*" *04* 20*20* г.

Республиканское транспортное унитарное предприятие "Белорусское речное пароходство", Гомельская обл., Мозырский р-н, г. Мозырь, ул. Советская, 27А

### УВЕДОМЛЕНИЕ

о внесении исправлений в документы единого государственного регистра недвижимого имущества, прав на него и сделок с ним

Выдано: Республиканское транспортное унитарное предприятие "Белорусское речное пароходство", в том, что по заявлению от 21.04.2020 № 17445/20:871 внесены исправления в документы единого государственного регистра недвижимого имущества, прав на него и сделок с ним следующего содержания: внесены исправления в отношении Здания специализированного внутреннего водного транспорта (здание ремонтно-строительного участка (РСУ) с инвентарным номером 330/С-4569, расположенного по адресу: РБ, Гомельская обл., Мозырский р-н, г. Мозырь, ул. Портовая, 1Б, на основании: Справка (Мозырский филиал РУП "Гомельское агентство по государственной регистрации и земельному кадастру") от 19.02.2020 №274779 о присвоении адреса исправлено с « РБ, Гомельская обл., Мозырский р-н, г. Мозырь, ул. Портовая, 23» на адрес « РБ, Гомельская обл., Мозырский р-н, г. Мозырь, ул. Портовая, 1Б», иного документа Мозырского филиала РУП "Гомельское агентство по государственной регистрации и земельному кадастру") от 21.02.2020 №б/н акта исправления ошибки, технического паспорта Мозырского филиала РУП "Гомельское агентство по государственной регистрации и земельному кадастру" от 19.02.2020 №б/н, внесены исправления в общую площадь с «327.0» кв.м., на «356.4» кв.м., здание перенесено с земельного участка с кадастровым номером 341500000010000632 на земельный участок с кадастровым номером 323550100010000786.

Регистратор

*Крикунова С.В.*

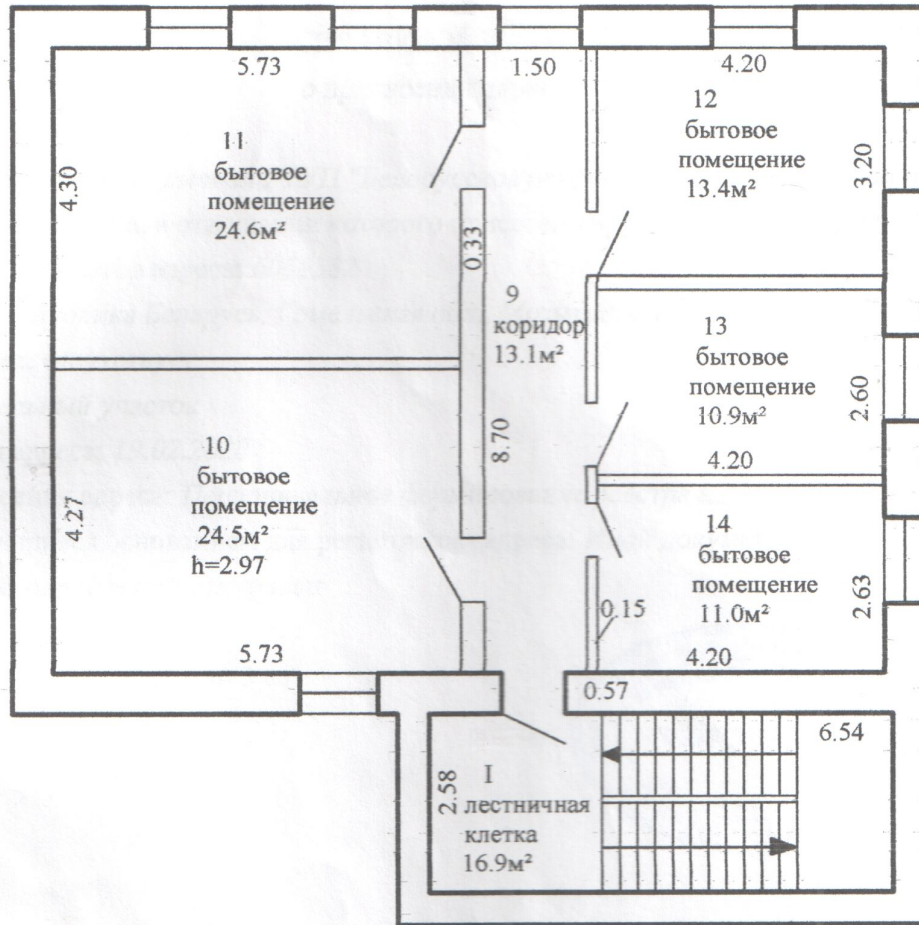
23 апреля 2020 г.



Секция (подъезд)-

Этаж - 2

2-этаж



|  |                   |                 |             |
|--|-------------------|-----------------|-------------|
| Мозырский филиал РУП "Гомельское агентство по государственной регистрации и земельному кадастру" |                   |                 |             |
| Здание ремонтно-строительного участка (PCY)  |                   |                 |             |
| 247775, Республика Беларусь, Гомельская обл., Мозырский р-н, г. Мозырь, ул. Портовая, 1Б         |                   |                 |             |
| Литер -А1-2/к  | Секция (подъезд): | Этаж: 2         |             |
| Составлен по состоянию на: 25.09.2006г.  |                   |                 |             |
| Масштаб  | Лист - 2          | Листов - 2      | Стр. -8     |
| 1:100  | Инициалы, Фамилия | Подпись         | Дата        |
| Составил   | Е.А.Щербин        | <i>Щербин</i>   | 25.09.2006г |
| Изготовил  | Е.А.Щербин        | <i>Щербин</i>   | 19.02.2020г |
| Проверил   | И.Н.Стельмах      | <i>Стельмах</i> | 19.02.2020г |

ГОСУДАРСТВЕННЫЙ КОМИТЕТ ПО ИМУЩЕСТВУ РЕСПУБЛИКИ БЕЛАРУСЬ  
Мозырский филиал Республиканского унитарного предприятия "Гомельское агентство по  
государственной регистрации и земельному кадастру"  
РЕЕСТР АДРЕСОВ РЕСПУБЛИКИ БЕЛАРУСЬ

СПРАВКА № 274775  
о присвоении адреса

Лицо, получившее сведения: *Филиал РТУП "Белорусское речное пароходство" Речной порт Мозырь*  
Кадастровый номер объекта, в отношении которого присвоен адрес: *323550100010000786*  
Уникальный идентификатор адреса: *6055382*  
Адрес объекта: *Республика Беларусь, Гомельская обл., Мозырский р-н, г. Мозырь, ул. Портовая, 1Б*  
Предыдущий адрес: *отсутствует*  
Вид объекта: *земельный участок*  
Дата регистрации адреса: *19.02.2020*  
Основание присвоения адреса: *Первоначальное формирование реестра адресов*  
Документы, являющиеся основанием для регистрации адреса: *Иной документ*  
Состояние адреса: *Адрес зарегистрирован*

Специалист по тех.инвентаризации 2 кат.

19.02.2020



Е. А. Щербин

ГОСУДАРСТВЕННЫЙ КОМИТЕТ ПО ИМУЩЕСТВУ РЕСПУБЛИКИ БЕЛАРУСЬ  
Мозырский филиал Республиканского унитарного предприятия "Гомельское агентство по  
государственной регистрации и земельному кадастру"  
РЕЕСТР АДРЕСОВ РЕСПУБЛИКИ БЕЛАРУСЬ

СПРАВКА № 274779

*о присвоении адреса*

Лицо, получившее сведения: *Филиал РТУП "Белорусское речное пароходство" Речной порт Мозырь*  
Уникальный идентификатор адреса: *6055386*

Адрес объекта: *247775, Республика Беларусь, Гомельская обл., Мозырский р-н, г. Мозырь, ул.  
Портовая, 1Б*

Предыдущий адрес: *отсутствует*

Вид объекта: *капитальное строение*

Дата регистрации адреса: *19.02.2020*

Основание присвоения адреса: *Первоначальное формирование реестра адресов*

Документы, являющиеся основанием для регистрации адреса: *Иной документ*

Состояние адреса: *Адрес зарегистрирован*

Иные сведения об адресе: *330/С-4569*

Специалист по тех.инвентаризации 2 кат.

19.02.2020



Е. А. Щербин